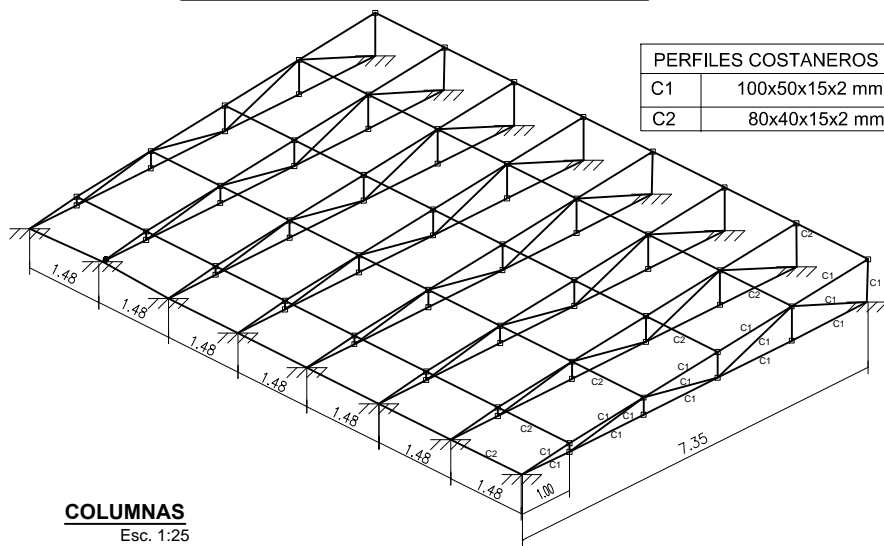


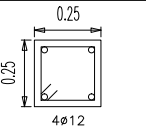
ESTRUCTURA METALICA
DESMONTABLE Niv. +3.60



PERFILES COSTANEROS	
C1	100x50x15x2 mm
C2	80x40x15x2 mm

COLUMNAS
Esc. 1:25

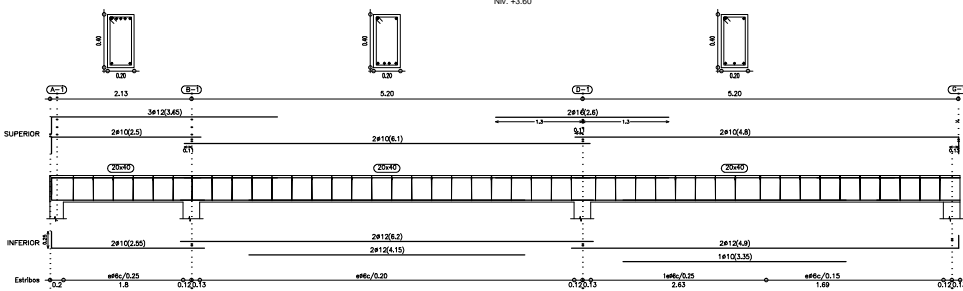
1(A -B -F)
3(A -B -F)
5(A -B -G -H -I -J -K)



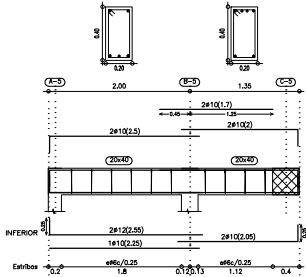
planta baja

Cimentación

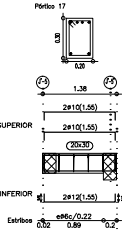
Viga A-1 a K-1
Esc. 1:50 Niv. +3.60



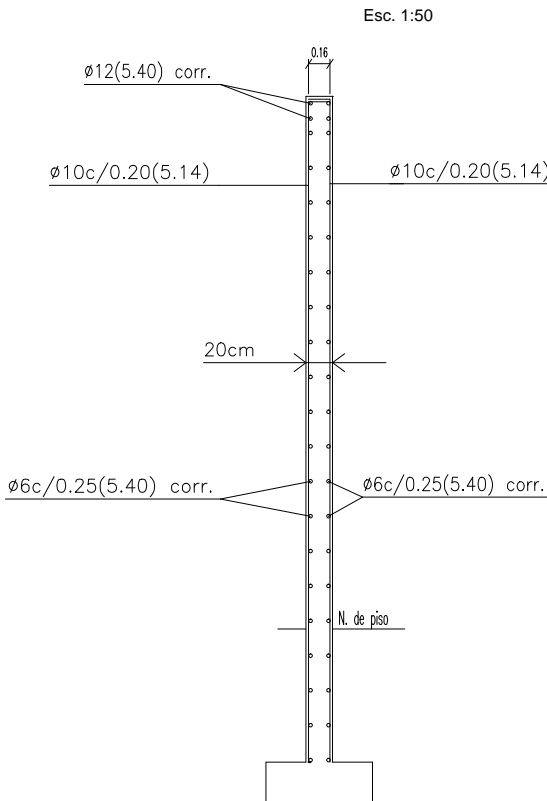
Viga 1-A a 1-C
Viga 3-A a 3-C
Viga 5-A a 5-C
Esc. 1:100 Niv. +3.60



Viga E-1 a F-1
Viga E-3 a F-3
Esc. 1:100 Niv. +3.60

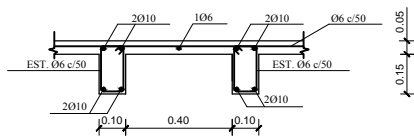


Muro de HºAº
Esc. 1:50

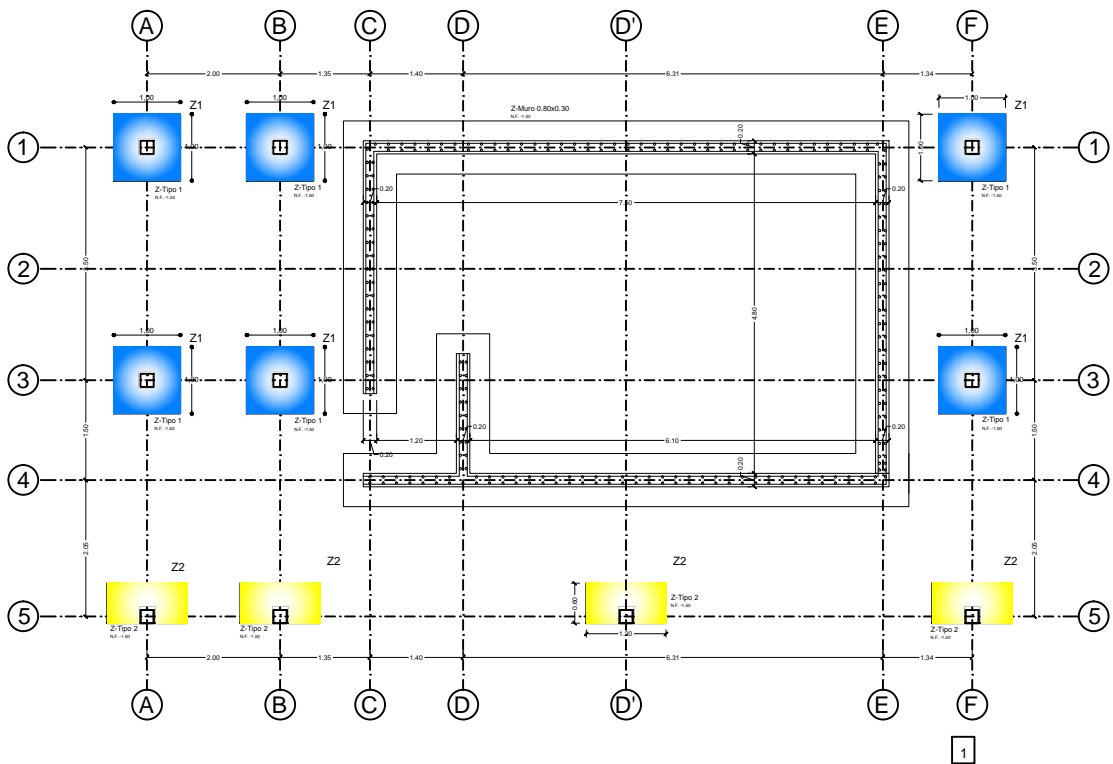


LOSA UNIDIRECCIONAL
TIPO 1 Niv. +3.60

Esc. 1:25

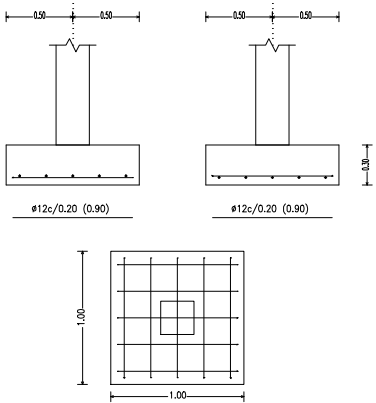


Nota: La losa unidireccional de cubierta tendrá una pendiente de 2 %, a dos aguas, a partir del centro de la losa



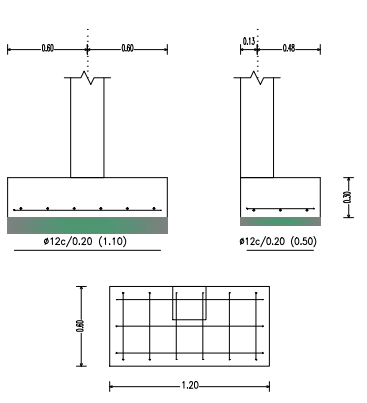
Zapata Tipo 1

Esc. 1:50



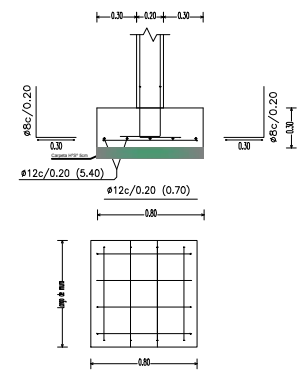
Zapata Tipo 2

Esc. 1:50



Zapata de muros

Esc. 1:50



NOTAS:

- ESTRUCTURA DE HORMIGÓN ARMADO.
- HORMIGÓN TIPO "H21", CON UNA RESISTENCIA CILINDRICA CARACTERISTICA A LOS 28 DIAS DE 210 kg/cm².
- RECUBRIMIENTO MINIMO PARA ACERO ESTRUCTURAL 2.50 cm.
- ACERO ESTRUCTURAL GRADO 60 CON UN LIMITE DE FLUENCIA DE 4200 kg/cm².
- CAPACIDAD PORTANTE DEL SUELO ASUMIDA 1.50 kgf/m².
- DIMENSIONES EN METROS, ESCALAS INDICADAS.

ZONA : CENTRAL	LOTE :	REG. CATASTRAL 71417
U.V. :	MANZ. :	
OBRA : AMPLIACION GNV ESTACION DE SERVICIO MARISCAL SUCRE		
PROPIETARIO : YACIENTOS PETROLIFEROS FISCALES BOLIVIANOS		
DIRECCION : AVENIDA MARISCAL SUCRE ESQ. CALLE S/N		
SUPERFICIE DE TERRENO : 2242.13 M2 SUPERFICIE CONSTRUIDA ADM. Y SERVICIOS : 231.24 M2 SUPERFICIE CONSTRUIDA CUBIERTA TINGLADO ISLAS : 187.50 M2 SUPERFICIE A AMPLIAR COMPRESOR : 91.35 M2 SUPERFICIE A AMPLIAR TINGLADO ISLAS GNV : 76.15 M2		PROPIETARIO : PROYECTISTA : Nº DE REGISTRO NACIONAL : PROYECTISTA : Nº DE REGISTRO NACIONAL : PROYECTISTA : Nº DE REGISTRO NACIONAL :
OBSERVACIONES PLANOS ESTRUCTURALES ESCALA : indicada		LAMINA Nº 1/2
APROBACION O.M.T.		APROBACION G.A.M.P.S.